

netko

ТЕЛЕКОММУНИКАЦИОННЫЕ ШКАФЫ И СТОЙКИ

Надежность и качество в каждой детали

- ВСЁ** в наличии на складе
- 500+** номенклатурных позиций
- 0-1 день** минимальные сроки отгрузки товаров
- 1000+** реализованных проектов

Типы установки шкафов



НАПОЛЬНЫЕ 19" НАСТЕННЫЕ 19" АНТИВАНДАЛЬНЫЕ КЛИМАТИЧЕСКИЕ СТОЙКИ 19"

НАПОЛЬНЫЕ 19" телекоммуникационные шкафы Netko

- ✓ Усовершенствованная конструкция
- ✓ Элегантный дизайн
- ✓ Фирменная упаковка
- ✓ Надежность в каждой детали
- ✓ Популярные размеры

Поставляются в фирменных упаковках



Серия



netko EXPERT



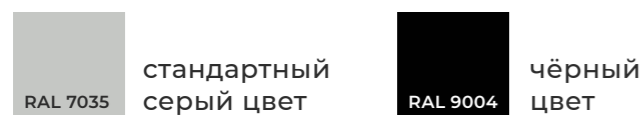
netko OPTIMA

Грузоподъемность (кг)	800	400
Передняя дверь	<p>На выбор 4 варианта:</p> <ul style="list-style-type: none"> дверь из закалённого стекла, по бокам расположены металлические вставки с перфорацией. Поворотная ручка с замком. металлическая перфорированная. Поворотная ручка с замком. двойная металлическая перфорированная. Поворотная ручка с замком. сплошная металлическая дверь. Поворотная ручка с замком. 	<ul style="list-style-type: none"> Передняя дверь выполнена из прочного тонированного стекла с металлическими вставками по бокам
Задняя дверь	Металлическая перфорированная поворотная ручка с замком	Металлическая задняя стенка с замком
Перфорация двери	Да, частично	Нет
Панели боковые	съемные на защёлках с возможностью установки замка (отверстие под замок закрыто заглушкой)	
Кабельный ввод	Кабельный ввод сверху и снизу (7 заглушек)	Кабельный ввод сверху и снизу (4 заглушки)
Ролики и ножки в комплекте, установка одновременно	Да	Да
Варианты по высоте (U)		
Варианты по глубине (мм)	600, 800, 1000	600, 800
Варианты по ширине (мм)	600, 800	600

Универсальный напольный шкаф 19"

СЕРИЯ EXPERT

Шкафы представлены в двух цветовых решениях:



УНИВЕРСАЛЬНЫЙ ДИЗАЙН шкафа в сером или насыщенном черном цвете подойдет для размещения в любом помещении:

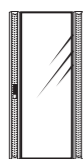
- Серверные комнаты в госучреждениях, банках, магазинах, складских помещениях, офисах
- Дата-центры

Двери шкафа

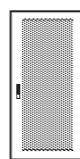
➤ Передняя дверь (в комплект не входит, поставляется отдельно на выбор покупателя)

Поставляется БЕЗ передней двери

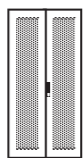
Дверь выбирается дополнительно из следующих вариантов:



➤ Дверь из закалённого стекла, по бокам расположены металлические вставки с перфорацией. Поворотная ручка с замком.



➤ Двойная металлическая перфорированная. Поворотная ручка с замком.



➤ Металлическая перфорированная. Поворотная ручка с замком.



➤ Сплошная металлическая дверь. Поворотная ручка с замком.

➤ Задняя дверь (входит в комплект)

Поставляется с металлической перфорированной дверью. Можно заменить на двойную металлическую перфорированную дверь

Упаковка:



➤ Поставляются в фирменных упаковках

Глубина для установки аксессуаров и оборудования (рабочая глубина):

для габаритной глубины 600 мм — max 500 мм

для габаритной глубины 800 мм — max 700 мм

для габаритной глубины 1000 мм — max 900 мм

Для организации принудительного охлаждения оборудования на крыше предусмотрены места для крепления вентиляторных блоков на 2, 4 или 6 вентиляторов

На боковых стенках предусмотрены места для установки замка (закрыты заглушками). Замки приобретаются отдельно

Широкие цельносварные рамы обеспечивают жесткость и повышенную грузоподъемность до 800 кг

Монтажные профили из стали обеспечивают надежное крепление оборудования. На профилях сделаны насечки для маркировки юнитов

В комплект входят ножки, регулируемые по высоте, и ролики, два из которых со стоперами. Ролики и ножки можно установить одновременно

Базовая комплектация шкафа не включает в себя переднюю дверь. Передняя дверь поставляется отдельно

Кабельный ввод в верхней крышке закрыт заглушкой

Легкосъемные боковые стенки. Защелки позволяют быстро и просто снять стенку, чтобы добраться до нужного оборудования

Задняя металлическая перфорированная дверь с удобной поворотной ручкой с замком. Перфорация обеспечивает эффективную вентиляцию шкафа

В нижней крышке расположены 7 кабельных вводов, закрытых заглушками

Для шкафов шириной 800мм в комплект включены вертикальные кабельные организаторы (2 шт.)

код	высота в U	ширина, мм	глубина, мм	высота, мм	цвет	код	высота в U	ширина, мм	глубина, мм	высота, мм	цвет
67659	18	600	800	983	серый	66171	37	800	800	1830	чёрный
65158	22	600	600	1170	серый	65157	42	600	1000	2050	чёрный
65169	22	800	1000	1170	серый	65161	42	600	600	2050	серый
60294	27	600	1000	1390	серый	65559	42	600	600	2050	чёрный
66878	27	600	600	1390	серый	65162	42	600	800	2050	серый
66295	27	600	800	1390	серый	65163	42	600	800	2050	чёрный
65159	32	600	600	1610	серый	65164	42	800	1000	2050	серый
66296	32	600	800	1610	серый	65166	42	800	1000	2050	чёрный
68230	37	600	600	1830	серый	65168	42	800	800	2050	чёрный
66976	37	600	600	1830	чёрный	66297	47	600	1000	2270	чёрный
66551	37	600	800	1830	серый	65165	47	800	1000	2270	серый
65160	37	600	800	1830	чёрный	65167	47	800	1000	2270	чёрный

Технические характеристики

Статическая грузоподъемность: 800 кг	Высота: 18-47U	Степень защиты: IP20	Материал: сталь холодного проката SPCC
Покрытие поверхности: порошковая окраска, нанесённая на предварительно подготовленную поверхность (поверхность протравлена, обработана антикоррозионным фосфоросодержащим составом и обезжирена)			Толщина: монтажный профиль 2,0 мм; монтажный угол 1,5 мм; остальное 1,2 мм
Соответствует стандартам: ANSI/EIA RS-310-D, IEC297-2, DIN41491 часть 1, DIN41494 часть 7, GB/T3047.2-92, ETS			

Напольный шкаф 19"

СЕРИЯ **ОПТИМА**

**ОПТИМАЛЬНЫЙ ВЫБОР
ДЛЯ ЛЮБЫХ ПОМЕЩЕНИЙ**



Упаковка:



Поставляются в фирменных упаковках

Глубина для установки аксессуаров и оборудования (рабочая глубина):

для габаритной глубины 600 мм — **max 482 мм**

для габаритной глубины 800 мм — **682 мм**



код	высота в U	ширина, мм	глубина, мм	высота, мм	цвет	код	высота в U	ширина, мм	глубина, мм	высота, мм	цвет
65105	15	600	800	822	серый	66977	32	600	600	1577	черный
59973	18	600	600	957	серый	65155	32	600	800	1577	серый
66554	18	600	800	957	серый	59976	36	600	800	1762	серый
66879	22	600	600	1132	серый	59977	36	600	800	1762	черный
59974	22	600	600	1132	черный	59975	42	600	600	2022	серый
66170	22	600	800	1132	серый	65560	42	600	600	2022	черный
65153	27	600	600	1362	серый	65156	42	600	800	2022	серый
66880	32	600	600	1577	серый	68227	42	600	800	2022	черный

Технические характеристики

Статическая грузоподъёмность: 400 кг	Высота: 15, 18, 22, 27, 32, 36, 42U	Степень защиты: IP20	Материал: сталь холодного проката SPCC
Покрытие поверхности: порошковая окраска, нанесённая на предварительно подготовленную поверхность (поверхность протравлена, обработана антикоррозионным фосфоросодержащим составом и обезжирена)			Толщина: монтажный профиль 2,0 мм; остальное 1,2 мм
Соответствует стандартам: ANSI/EIA RS-310-D, IEC60297-2, DIN41494, PART1, DIN41494, PART7 standard			

НАСТЕННЫЕ 19" И 10" телекоммуникационные шкафы Netko

Лучшее решение для небольших помещений

СОБРАННЫЕ
РАЗБОРНЫЕ
ДВУХСЕКЦИОННЫЕ

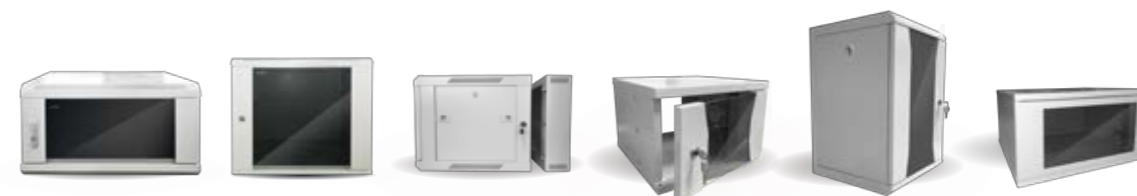
- ☑ Огромный выбор типовых размеров шкафов
- ☑ Надежная, прочная конструкция
- ☑ Несколько серий шкафов под разные задачи и проекты
- ☑ Легкий монтаж
- ☑ Элегантный дизайн
- ☑ Фирменная упаковка
- ☑ Различные варианты установки: на стену и/или на поверхность

Поставляются в фирменных упаковках



netk● MAESTRO netk● SOLO netk● DUO netk● COMPACT 10" netk● COMPACT 19"

Серия



Грузоподъемность (кг)	60	50	60	40	40	35
Собранный/разборный	Собранный/разборный	Собранный	Собранный	Собранный	Собранный	Собранный
Передняя дверь	<p>У собранного шкафа: стеклянная дверь с металлическими вставками по бокам и с поворотной ручкой с замком</p> <p>У разборного шкафа: передняя дверь — стекло или металл</p>	Стеклянная дверь с металлическими вставками по бокам и замком	Металлическая дверь с поворотной ручкой с замком	Стеклянная дверь с металлическими вставками по бокам и замком	Стеклянная дверь с металлическими вставками по бокам и замком	Стеклянная дверь с металлическими вставками по бокам и замком
Задняя стенка	Есть, с монтажными отверстиями	Есть, с монтажными отверстиями	Поворотная секция на петлях. Задняя стенка с монтажными отверстиями	Нет	Есть	Нет
Панели боковые	Съемные боковые панели с замками	Съемные боковые панели с возможностью установки замка (отверстие закрыто заглушкой)	Нет	Нет	Съемные боковые панели с замками	Нет
Кабельный ввод	Сверху и снизу	Сверху и снизу	Сверху и снизу	Сверху и снизу	Сверху и снизу	Сверху и снизу
Тип установки	Установка на стену или на пол (имеются отверстия под ножки). Ножки приобретаются отдельно			Установка на стену		
L-рельсы	В комплекте 2 шт.			Нет		
Установка вентиляторов	Да	Да	Да	Нет	Да	Нет
Количество монтажных направляющих	4 шт.	4 шт.	4 шт.	2 шт.	2 шт.	2 шт.
Варианты по высоте (U)						
Варианты по глубине (мм)	450, 600	450, 600	550, 600	325, 368	315	450
Варианты по ширине (мм)	600	600	600	315	320	530

Настенный шкаф 19"

СЕРИЯ MAESTRO

**ЛУЧШЕЕ РЕШЕНИЕ
ДЛЯ НЕБОЛЬШИХ ПОМЕЩЕНИЙ**



СОБРАННЫЕ
И РАЗБОРНЫЕ

Упаковка:

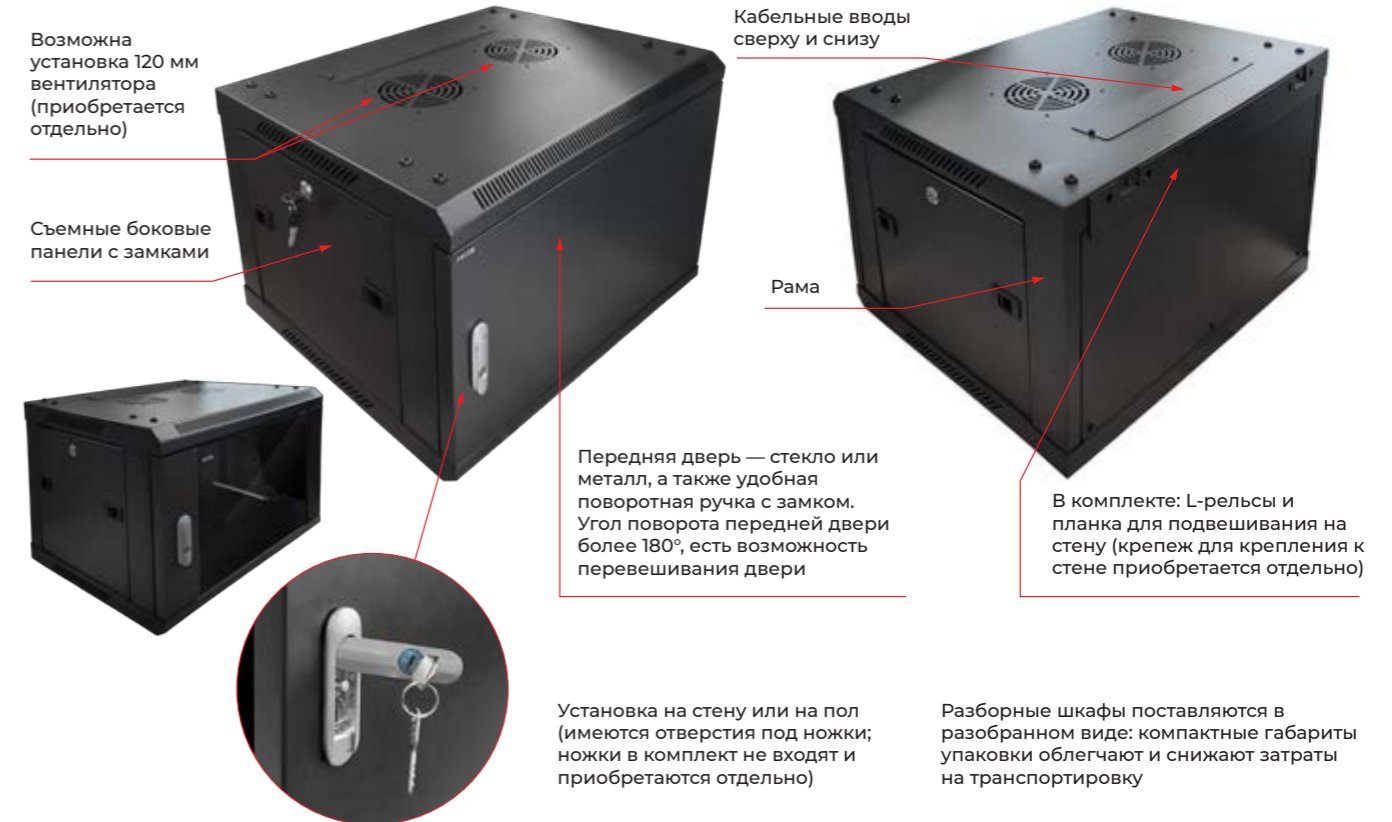


Поставляются в фирменных упаковках

Глубина для установки аксессуаров и оборудования (рабочая глубина):

для габаритной глубины 450 мм — max 400 мм

для габаритной глубины 600 мм — 550 мм



код	высота в U	ширина, мм	глубина, мм	высота, мм	цвет
65564	12	600	450	635	серый
66172	12	600	450	635	серый
60188	12	600	450	635	черный
65569	12	600	600	635	серый
60191	12	600	600	635	серый
65104	12	600	600	635	черный
65565	15	600	450	770	серый
66555	15	600	600	768	серый
60192	15	600	600	768	черный
65566	18	600	450	905	серый
65570	18	600	600	905	серый
65571	22	600	600	1220	серый

код	высота в U	ширина, мм	глубина, мм	высота, мм	цвет
60183	4	600	450	280	серый
60184	4	600	450	280	черный
65561	6	600	450	370	серый
60185	6	600	450	370	серый
60186	6	600	450	370	черный
65567	6	600	600	370	серый
60189	6	600	600	370	серый
65154	6	600	600	370	черный
65562	9	600	450	500	серый
60187	9	600	450	500	серый
65568	9	600	600	500	серый
60190	9	600	600	500	серый
65101	9	600	600	500	черный

Технические характеристики

Статическая грузоподъемность: 60 кг	Высота собранных шкафов: 4, 6, 9, 12U Высота разборных шкафов: 4, 6, 9, 12, 15, 18, 22U	Степень защиты: IP20	Материал: сталь холодного проката SPCC
Покрытие поверхности: порошковая окраска, нанесённая на предварительно подготовленную поверхность (поверхность протравлена, обработана антикоррозионным фосфоросодержащим составом и обезжирена)			Толщина: монтажный профиль 1,5 мм; остальное 1,2 мм
Соответствует стандартам: ANSI/EIA RS-310-D, IEC60297-2, DIN41494, PART1, DIN41494, PART7 standard			

Настенный шкаф 19"

СЕРИЯ SOLO

**ЛУЧШЕЕ РЕШЕНИЕ
ДЛЯ НЕБОЛЬШИХ ПОМЕЩЕНИЙ**



СОБРАННЫЕ

Упаковка:



Поставляются в фирменных упаковках

Глубина для установки аксессуаров и оборудования (рабочая глубина):

для габаритной глубины 450 мм — **max 360 мм**

для габаритной глубины 600 мм — **510 мм**



код	высота в U	ширина, мм	глубина, мм	высота, мм	цвет
65556	12	540	450	625	серый
66169	12	540	600	625	серый
58419	6	540	540	315	серый
65557	6	540	600	315	серый
58420	9	540	450	445	серый
65558	9	540	600	445	серый

Технические характеристики

Статическая грузоподъемность: 50 кг	Высота: 16, 9, 12U	Степень защиты: IP20	Материал: сталь холодного проката SPCC
Покрытие поверхности: порошковая окраска, нанесенная на предварительно подготовленную поверхность (поверхность протравлена, обработана антикоррозионным фосфоросодержащим составом и обезжирена)			Толщина: монтажный профиль 1,5 мм; остальное 1,0 мм
Соответствует стандартам: ANSI/EIA RS-310-D, IEC60297-2, DIN41494, PART1, DIN41494, PART7 standard			

Настенный шкаф 19"

СЕРИЯ **DUO**

ЛУЧШЕЕ РЕШЕНИЕ
для небольших помещений



ДВУХСЕКЦИОННЫЕ

Упаковка:

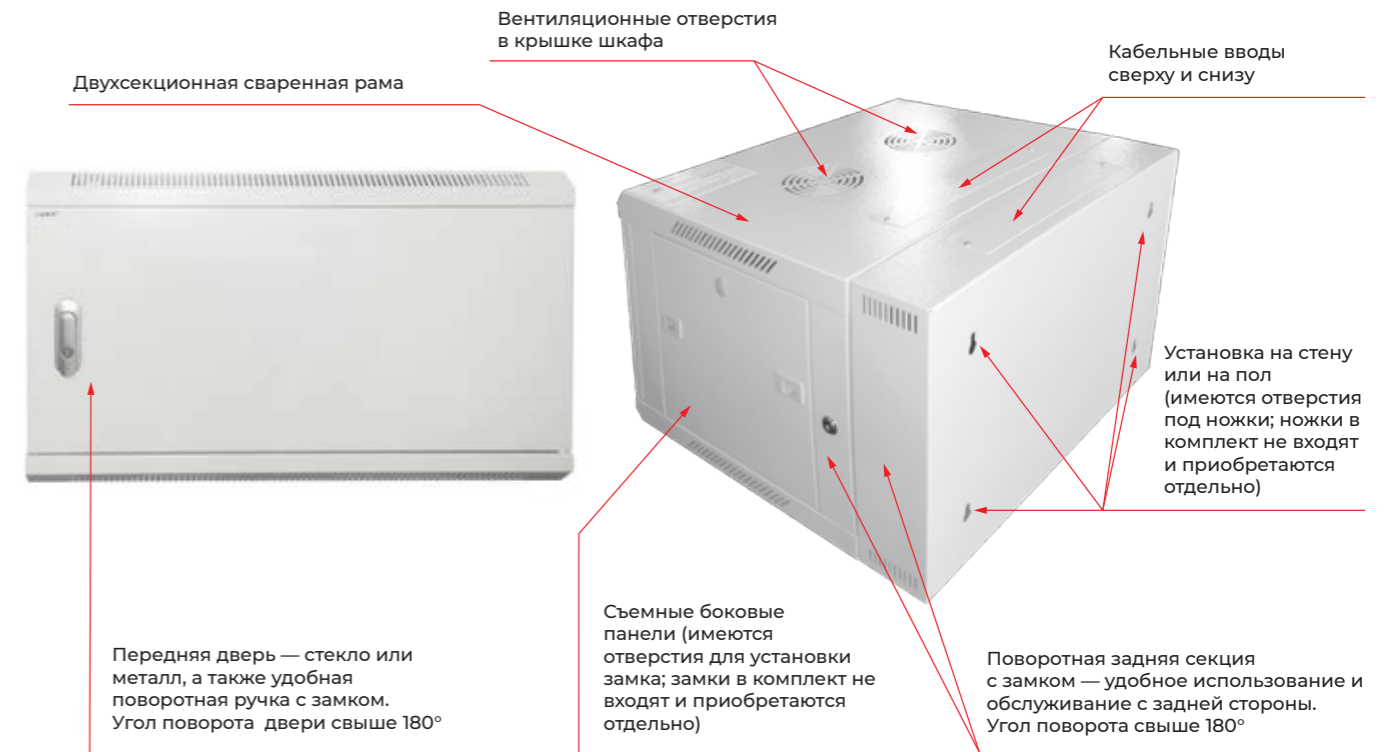


Поставляются в фирменных упаковках

Глубина для установки аксессуаров и оборудования (рабочая глубина):

для габаритной глубины 550 мм — max 400 мм

для габаритной глубины 600 мм — 450 мм



код	высота в U	ширина, мм	глубина, мм	высота, мм	цвет
59906	6	600	550	370	серый
58416	9	600	550	500	серый
59907	12	600	550	636	серый

Технические характеристики

Статическая грузоподъемность: 60 кг	Высота: 6, 9, 12U	Степень защиты: IP20	Материал: сталь холодного проката SPCC
Покрытие поверхности: порошковая окраска, нанесённая на предварительно подготовленную поверхность (поверхность протравлена, обработана антикоррозионным фосфоросодержащим составом и обезжирена)			Толщина: монтажный профиль 1,5 мм; остальное 1,2 мм
Соответствует стандартам: ANSI/EIA RS-310-D, IEC60297-2, DIN41494, PART1, DIN41494, PART7 standard			

Настенный шкаф

СЕРИЯ **COMPACT 10"/19"**

**КОМПАКТНО,
ЭКОНОМНО И ПРАКТИЧНО**



СОБРАННЫЕ

УСТАНОВЛИВАЮТСЯ ТОЛЬКО НА СТЕНУ

Упаковка:



Поставляются в фирменных упаковках

Глубина для установки аксессуаров и оборудования (рабочая глубина):

в зависимости от габаритов шкафа от 210 мм до max 345 мм

COMPACT 10" 4, 6U
COMPACT 19" 5U
Нет задней стенки: уменьшается вес шкафа, легко монтируется на гипрочные стены

В верхней и нижней части шкафа расположены кабельные вводы, закрытые заглушками. Возможна установка 120 мм вентилятора (приобретается отдельно)

COMPACT 10" 9U
Цельносварная металлическая конструкция с задней стенкой. Надёжно крепится к стене



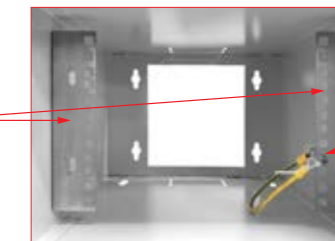
COMPACT 10" 4, 6U
COMPACT 19" 5U
Цельносварная металлическая конструкция

COMPACT 10" 4, 6U
COMPACT 19" 5U
Несъёмные боковые панели

Передняя дверь из прочного закаленного стекла с металлическими плашками по бокам
Угол поворота передней двери более 180°

COMPACT 10" 9U
Съёмные боковые панели фиксируются точечными замками «мастер-ключ» (2 ключа в комплекте)

Вертикальные монтажные направляющие для крепления оборудования (2 шт.)



Заземление

COMPACT 10"

код	высота в U	ширина, мм	глубина, мм	высота, мм	цвет
65625	4	315	325	225	серый
65626	6	315	368	310	серый
66532	9	320	315	465	серый

COMPACT 19"

код	высота в U	ширина, мм	глубина, мм	высота, мм	цвет
66876	5	530	450	279	серый

Технические характеристики

COMPACT 10"	COMPACT 19"	Степень защиты: IP20
Высота: 4, 6, 9U Статическая грузоподъёмность: 40 кг	Высота: 5U Статическая грузоподъёмность: 35 кг	
Покрытие поверхности: порошковая окраска, нанесённая на предварительно подготовленную поверхность (поверхность протравлена, обработана антикоррозионным фосфоросодержащим составом и обезжирена)		
Соответствует стандартам: ANSI/EIA RS-310-D, IEC60297-2, DIN41494, PART1, DIN41494, PART7 standard		

Телекоммуникационные СТОЙКИ 19"

СЕРИЯ OPEN

Открытые однорамные стойки

✓ Доступ к оборудованию возможен со всех сторон

✓ Имеются отверстия для крепления стойки к полу (крепеж для крепления к полу в комплект не входит и приобретается отдельно)
Установка на ножки невозможна.

360°

✓ Стойка предназначена для размещения телекоммуникационного, электротехнического, кроссового и иного оборудования, выполненного в 19" стандарте

✓ Модульный дизайн, лёгкая сборка; плоская упаковка снижает транспортные затраты

✓ Полностью разборная конструкция

✓ Широкий ассортимент аксессуаров (отверстия для органайзера, органайзер, съёмная рабочая панель, и тд.)

код	высота в U	ширина, мм	глубина, мм	высота, мм	цвет
56138	33	550	600	1600	серый
56139	42	550	600	2000	серый

Технические характеристики

Статическая грузоподъёмность: 150 кг	Высота: 33, 42U	Материал: сталь холодного проката SPCC Толщина: 1,5 мм
Покрытие поверхности: протравленное, фосфорсодержащее, антикоррозионное, с предварительным обезжириванием поверхности, покрытое порошком		Соответствует стандартам: Стойка выполнена в системе несущих конструкций серии 482,6 мм ГОСТ 28601-90 (19-дюймовому стандарту IEC 297). В соответствии с требованиями ДСТУ 3040-95, ГОСТ 28601-90, IEC 297 и техническим условиям ТУ У 32.32338465-001:2010 признан годным к эксплуатации

> Стойки поставляются в стандартной коробке

Раздвижные двухрамные стойки

✓ Стойка раздвигается на глубины от 455 до 750 мм с шагом 20 мм

✓ 19-дюймовые направляющие с U-отметками

✓ Установка на ножки (ролики установить нельзя)



✓ Стойка предназначена для установки в помещениях, где необходим свободный доступ к установленному оборудованию и хорошее охлаждение

✓ Состоит из 4-х вертикальных направляющих, скрепленных горизонтальными поперечинами и установленных на опоры, что обеспечивает жесткость конструкции и надежность в эксплуатации

✓ Полностью разборная двухрамная конструкция (снижаются затраты при транспортировке)

✓ Большой выбор аксессуаров (органайзеры, полки, консоли, ящики для документов)

код	высота в U	габаритная ширина, мм	габаритная глубина, мм	полезная глубина, мм	габаритная высота, мм	цвет
55514	24	555	750	455-750	1240	серый
55515	33	555	750	455-750	1640	серый
55516	42	555	750	455-750	2040	серый
55517	45	555	750	455-750	2170	серый

Технические характеристики

Статическая грузоподъёмность: 250 кг	Высота: 24, 33, 42, 45U	Материал: сталь	Толщина: 1,5 мм
Покрытие поверхности: протравленное, фосфорсодержащее, антикоррозионное, с предварительным обезжириванием поверхности, покрытое порошком		Соответствует стандартам: Соответствует стандартам ANSI / EIA RS-310-D, IEC297-2, DIN41491, ч.1, DIN41494, part7, GB / 3047.2-92	

> Стойки поставляются в стандартной коробке

АНТИВАНДАЛЬНЫЕ шкафы

СЕРИЯ **ANTI-VANDAL**

Надежная защита
вашего оборудования
от доступа
посторонних лиц



РАСПАШНЫЕ
ПЕНАЛЬНЫЕ

- Цельносварной прочный корпус
- На боковых стенках расположены вентиляционные отверстия для естественного охлаждения
- Высокая степень надежности
- Замок надежно защищает от попыток взлома

Конструкция шкафа представляет собой цельносварной корпус

Для удобства размещения оборудования внутри антивандального шкафа расположены 19" направляющие

На боковых стенках расположены вентиляционные отверстия для естественного охлаждения

Внутренний замок надежно защищает от попыток взлома. Снабжен с обеих сторон дополнительными накладками, что исключает его выбивание или деформирование замочной скважины

На задней стенке расположены 4 крепежных отверстия для подвеса шкафа на стену (крепеж к стене в комплект не входит)

Кабельные вводы расположены сверху и/или снизу (в зависимости от модели)

➤ Поставляются в стандартных типовых коробках

Габаритная глубина шкафа (мм)	Полезная глубина для установки аксессуаров и оборудования (мм)
220	max 290 (для шкафов 3U)
400	max 310
450	max 350
500	max 424
600	max 430

Тип шкафа



Распашной



Пенальный

Степень защиты	IP30	IP30
Грузоподъемность (кг)	7U и 9U до 60 кг 12U-24U до 300 кг Определяющим показателем будет являться грузоподъемность крепления шкафа к стене анкерами	60 кг
Тип замка	Ригельный замок	Сувальдный замок
Передняя дверь	Распашная	Сдвижная
Задняя стенка	Есть, с монтажными отверстиями	Есть, с монтажными отверстиями
Панели боковые	Несъемные. Цельносварной корпус	Несъемные. Цельносварной корпус
Кабельный ввод	Сверху и/или снизу	Сверху и/или снизу
L-рельсы	Нет	Нет
Установка вентиляторов	Нет	Нет
Количество монтажных направляющих	2 шт. (12U и ниже) 4 шт. (15U и ниже)	2 шт.
Варианты по высоте (U)		
Варианты по глубине (мм)	450, 500, 600	220, 400
Варианты по ширине (мм)	600	520

код	высота в U	ширина, мм	глубина, мм	высота, мм	цвет	код	высота в U	ширина, мм	глубина, мм	высота, мм	цвет
55464	12	600	450	600	серый	55465	7	600	450	380	серый
66195	12	600	600	600	серый	55730	9	520	400	410	серый
55466	15	600	600	736	серый	55463	9	600	450	470	серый
56987	24	600	500	1169	серый	66851*	10	550	400		серый
55462	3	550	220	500	серый	66852*	6	550	325		серый
55467	7	520	400	320	серый						

* Поставляются на заказ

Технические характеристики

Для установки оборудования	19"	Степень защиты шкафа:	IP30	Материал:	высокопрочная холоднокатаная сталь	Толщина:	1,5 мм
Антивандальные шкафы предназначены для установки только внутри помещений				Покрытие: порошково-полимерное			

**КЛИМАТИЧЕСКИЕ
ВСЕПОГОДНЫЕ
шкафы 19"**

СЕРИЯ CLIMATE CONTROL



Защита оборудования в условиях с повышенной влажностью и высоким/низким диапазоном температур

Высокая степень защиты от возможности взлома и хищения оборудования

- ☑ Электрический распределительный пункт (ЭРП) для автоматического включения вентиляторов в летнее время и печки в зимнее время года.
- ☑ Датчик открытия двери для отправки сигнала на пульт охраны и своевременного реагирования на несанкционированное открытие двери.
- ☑ Вентиляторы на двери для регулирования температуры внутри шкафа и обеспечения полноценной вентиляции.
- ☑ Двойные стенки, утепленные минеральной ватой, для сохранения температуры внутри и бесперебойной работы оборудования.
- ☑ Гермовводы для кабеля.
- ☑ Надежный сувальдный замок с четырехточечным запираением, защищенный от среза дверцей шкафа.

➤ **Поставляются в стандартных типовых коробках**

В стандартную комплектацию входят:



код	высота в U	ширина, мм	глубина, мм	высота, мм	цвет
55643	6	660	600	550	серый
55643	9	660	600	683	серый
55642	12	660	600	816	серый
55709	24	718	860	1303	серый
55710	33	718	860	1700	серый
55711	42	718	860	2100	серый

Технические характеристики

Степень защиты шкафа: IP54	Материал: снаружи сталь 2 мм, затем слой негорючей минеральной ваты 4,7 мм, затем сталь 1,2 мм	Покрытие: порошково-полимерное
--------------------------------------	--	--